



# PŘÍPADOVÁ STUDIE

/ inovační vouchery

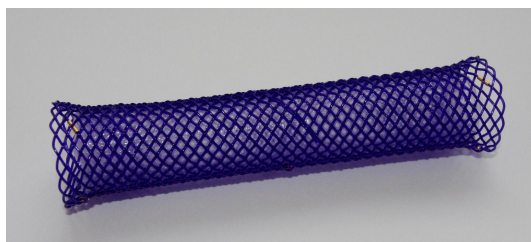
[www.inovacnivouchery.cz](http://www.inovacnivouchery.cz)



ELLA-CS, S.R.O.



VETERINÁRNÍ A  
FARMACEUTICKÁ  
UNIVERZITA BRNO



VÝVOJ KRYTÉHO BIODEGRADABILNÍHO STENTU

implementační

finanční

mediální

partner

tento projekt je realizován v rámci  
Regionální inovační strategie  
Jihomoravského kraje

## Firma – příjemce vouchery

 ELLA-CS, S.R.O. ([WWW.ELLACS.EU](http://WWW.ELLACS.EU))

**Sídlo** Milady Horákové 504, 500 06, Hradec Králové 6

**Obor** Výroba zdravotnických prostředků

**Velikost** Velký podnik

**Profil**

Společnost ELLA-CS, s.r.o. má dvacetiletou tradici. Zabývá se výrobou zdravotnických prostředků, zejména stentů pro gastrointestinální trakt. V současné době se zaměřuje na vývoj degradabilních stentů, které přinášejí nové možnosti v léčbě různorodých poškození trávicí trubice. Hlavním přínosem je omezení počtu zákroků u pacienta, zachování přirozeného příjmu potravy a tekutin nebo přirozeného způsobu defekace.

(více na [www.ellacs.eu](http://www.ellacs.eu))

## Poskytovatel znalostí

VETERINÁRNÍ A FARMACEUTICKÁ UNIVERZITA BRNO

Fakulta veterinárního lékařství - Oddělení chirurgie a ortopedie

 ([http://fvl.vfu.cz/sekce\\_ustavy/psi\\_a\\_kocky/chirurgie/](http://fvl.vfu.cz/sekce_ustavy/psi_a_kocky/chirurgie/))

**Profil**

Oddělení chirurgie a ortopedie KCHPK FVL na Veterinární a farmaceutické univerzitě Brno dnes disponuje nejen jedním z nejmodernějších sálových traktů v rámci veterinárních pracovišť na světě, technickým a materiálním vybavením k provádění i těch nejnáročnějších chirurgických zákroků, ale i špičkovými odborníky v daném oboru. Chirurgické oddělení se rovněž neobejde bez moderních zobrazovacích metod (především vysokofrekvenční rtg, ultrasonografie, computerová tomografie apod.), a proto je v klinické praxi i ve výzkumných projektech úzce navázáno na Oddělení zobrazovacích metod.

**Zodpovědní  
výzkumníci**
[MVDr. Michal Crha, Ph.D.](#)

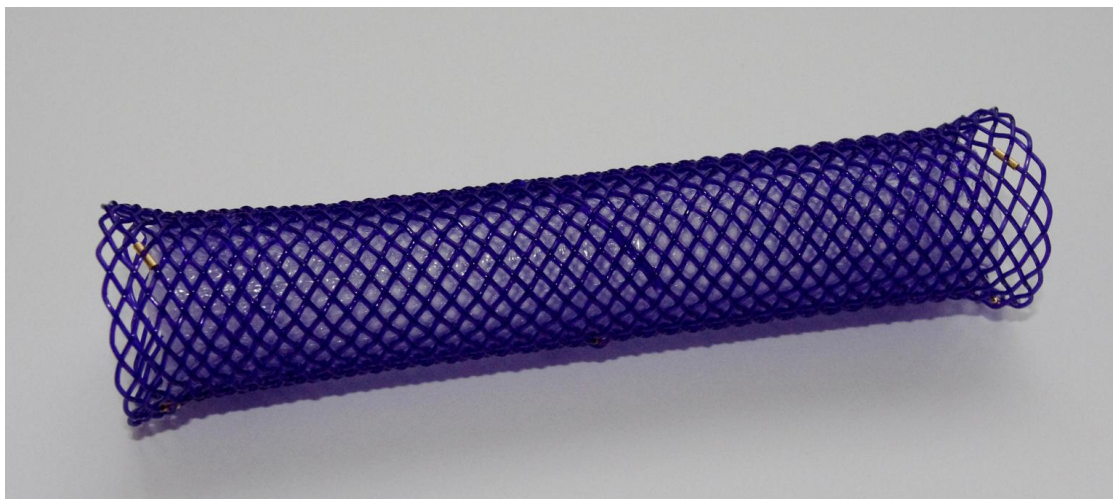
## Spolupráce

<b>Doba realizace</b>	10/2010 – 05/2011
<b>Hodnota</b>	258 146 Kč bez DPH
<b>Předmět</b>	Předmětem spolupráce byl vývoj degradabilního jícnového stentu krytého, u kterého odborné pracoviště VFU provedlo preklinické testování in vivo (experiment na zvířatech). Pokusným zvířetem bylo zvoleno prase. Cílem studie bylo sledování a dokumentování procesu degradace krytého jícnového biodegradabilního stentu u pokusných zvířat (tj. reakce sliznice na implantovaný stent, proces degradace stentu a popř. krytu, proces hojení sliznice po vstřebání stentu).
<b>Výstup</b>	Z průběhu experimentu byl zpracován protokol s údaji o: <ul style="list-style-type: none"> <li>- použitých pokusných zvířatech (zdroj, stáří, pohlaví, hmotnost)</li> <li>- období aklimatizace</li> <li>- implantaci</li> <li>- poimplantačním obdobím, včetně údajů o degradaci stentu</li> <li>- komplikacích, způsobu řešení a výsledku.</li> </ul>
<b>Využití a přínos</b>	Krytý degradabilní jícnový stent je možné využít zejména k řešení benigních lézí jícnu, u kterých krytí stentu hraje stěžejní úlohu, a to: <ul style="list-style-type: none"> <li>- netěsnosti po chirurgických zákrocích</li> <li>- perforace</li> <li>- píštěle.</li> </ul> V těchto případech stent zabrání průsaku potravy, tekutin a slin do mezihrudí, popř. dalších anatomických struktur a rozvoji velmi vážného, život ohrožujícího, procesu u pacienta; přičemž možnost přirozeného příjmu potravin a tekutin je u pacienta zachována. Uplatnění krytého degradabilního jícnového stentu je také možno uvažovat u dalších benigních poškození jícnu (nezhoubná zúžení), popř. ve specifických případech u pacientů s maligním poškozením.

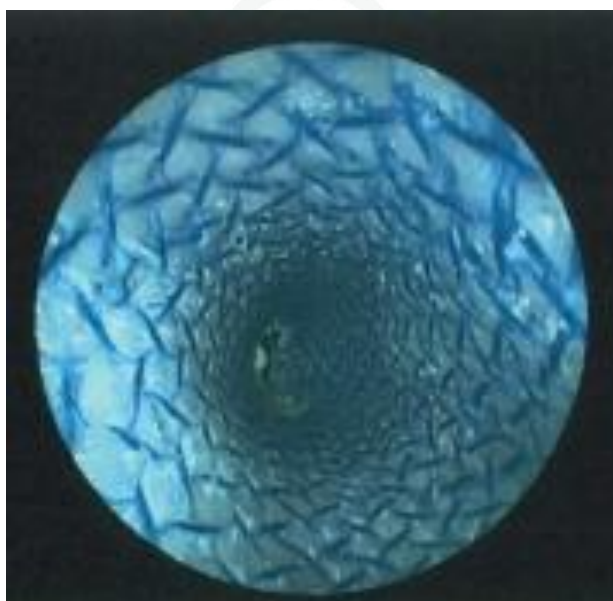
## Zhodnocení spolupráce – Jaroslava Kufrová (jednatelka ELLA-CS, s.r.o.)

*„Spolupráce s VFU probíhá na vysoké úrovni. Univerzita poskytuje materiální a personální zázemí pro provádění preklinického testování zdravotnických prostředků. Provedení pokusů na zvířatech přináší důležité informace a umožní následné uplatnění v klinické praxi.“*

Spolupracovala společnost s nějakou výzkumnou institucí již v minulosti?	<i>„Ano, v České republice je to hlavně s AV ČR, VFU Brno, LF UK Hradec Králové, UHK, MU Brno, IKEM Praha a UO Brno – FVZ Hradec Králové. Ze zahraničních institucí dlouhodobě spolupracujeme s DITF Denkendorf. Pokud se týká zdravotnických zařízení, je možno uvést AMC Amsterdam a UMC Utrecht.“</i>
Došlo by ke spolupráci i bez inovačního vouchery?	<i>„Ano. Již v roce 2009 jsme s univerzitou spolupracovali při vývoji degradabilního stentu do dýchacích cest.“</i>



Krytý degradabilní jícnový stent



Krytý degradabilní stent bezprostředně po implantaci

